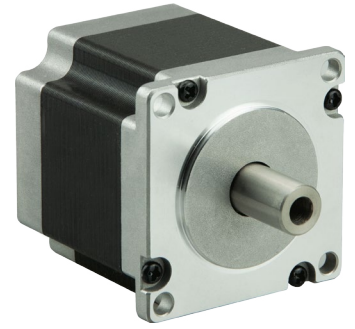


Шаговый двигатель ШД57 с полым валом

Шаговые двигатели с полым валом применяются для обеспечения точного перемещения и позиционирования когда существует необходимость дополнительного доступа к скрытым узлам исполнительного механизма, размещения внутри вала двигателя других деталей, передачи крутящего момента без применения соединительных муфт.

Шаговые приводы с полым валом могут быть использованы в робототехнике, автоматизированных линиях по обработке материалов, сборочных конвейерах, системах автоматического регулирования, приводах антенн, 3D-принтерах и прочих изделиях.



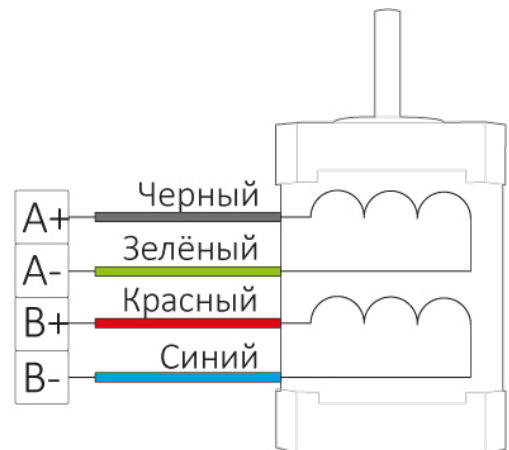
Наименование	Макс. ток фазы	Сопротивление фазы	Индуктивность фазы	Момент ¹	Момент инерции ротора	Масса
	А	Ом	мГн	кгс*см	г*см	кг
ШД57-12ПВ	2,8	0,9	2,5	12,6	450	0,7

¹Максимальный квазистатический синхронизирующий момент

Технические характеристики

Полный шаг двигателя, град	1,8
Погрешность углового шага, град	±0,09
Погрешность сопротивления фаз двигателя, %	±10
Погрешность индуктивности фаз двигателя, % (при 1 кГц)	±20
Максимальное радиальное биение вала двигателя, мм	0,02
Максимальное осевое биение вала двигателя, мм	0,08

Электрическая схема



Габаритные и присоединительные размеры

