

#### 4. Комплектация

|                         |   |
|-------------------------|---|
| Мотор-редуктор МРП-28   | 1 |
| Паспорт ЭЛ МРП.28.001ПС | 1 |

#### 5. Гарантийные обязательства.

Изготовитель гарантирует безотказную работу мотор-редуктора в течение 12 месяцев со дня продажи, при соблюдении условий эксплуатации.

Претензии принимаются по адресу:  
195197, г. Санкт-Петербург, Полюстровский пр., дом 43 – А, оф.417  
ООО «Электропривод».  
Тел: +7-812-703-09-81, +7-812-493-27-26  
e-mail: [sale@electroprivod.ru](mailto:sale@electroprivod.ru)

Дата продажи:



**Электропривод**  
<http://electroprivod.ru>

Мотор-редуктор МРП-28  
Паспорт  
ЭЛ МРП.28.001ПС

Санкт-Петербург  
2017

## 1. Назначение.

Мотор-редукторы серии МРП-28 являются реверсивными электромеханическими устройствами приборного применения. Мотор-редукторы применяются как отдельно, так и в качестве комплектующих изделий в составе различных машин.

Мотор-редукторы состоят из коллекторного двигателя постоянного тока и планетарного редуктора. Вращение от двигателя к редуктору передается ведущей центральной шестерней, насаженной на вал двигателя. Каждая ступень редуктора состоит из водила и трех сателлитов, которые установлены на запрессованных в водило осях.

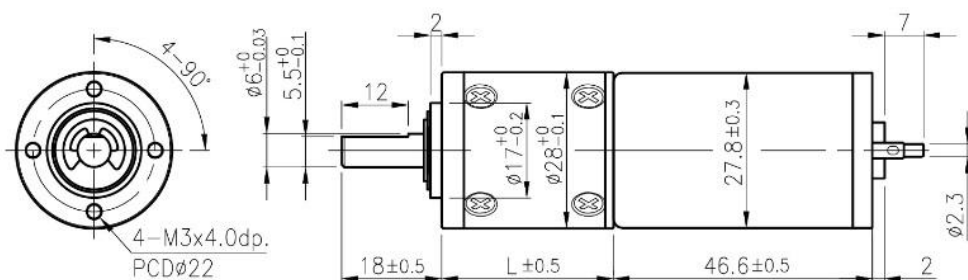
Мотор-редукторы выпускаются в двух исполнениях, различающихся по напряжению питания двигателя: МРП-28 12В и МРП-28 24В. Оба исполнения могут быть изготовлены с редукторами разных передаточных чисел.

## 2. Технические характеристики двигателей без редуктора.

|                                   | МРП-28<br>12В | МРП-28<br>24В |
|-----------------------------------|---------------|---------------|
| Напряжение питания, В             | 12            | 24            |
| Номинальный крутящий момент, г*см | 79            | 94            |
| Номинальная скорость, об/мин      | 5200          | 5140          |
| Номинальный ток, мА               | 500           | 300           |
| Скорость холостого хода, об/мин   | 6000          | 6000          |
| Ток холостого хода, мА, не более  | 130           | 80            |
| Выходная мощность, Вт             | 4,22          | 4,96          |

*Пример обозначения при заказе:* Мотор-редуктор МРП-28 12В с передаточным числом редуктора 100.

## 3. Технические характеристики двигателя с редуктором.



Габаритные и присоединительные размеры мотор-редуктора МРП-28

| Передаточное число редуктора | 5    | 14   | 19  | 27  | 35   | 51  | 71  | 100  | 139  | 189  | 264  | 516  | 721 | 939 |
|------------------------------|------|------|-----|-----|------|-----|-----|------|------|------|------|------|-----|-----|
| Длина редуктора L, мм        | 17,6 | 30,9 |     |     | 37,3 |     |     | 43,7 |      |      |      |      |     |     |
| <b>МРП-2812В</b>             |      |      |     |     |      |     |     |      |      |      |      |      |     |     |
| Кр. момент, кг*см            | 0,32 | 0,75 | 1,0 | 1,4 | 1,9  | 2,4 | 3,3 | 4,7  | 6,6  | 7,4  | 10,0 |      |     |     |
| Скорость, об/мин             | 1000 | 375  | 270 | 195 | 148  | 102 | 73  | 52   | 37,3 | 27,5 | 19,7 | 10,5 | 7,5 | 5,7 |
| <b>МРП-28 24В</b>            |      |      |     |     |      |     |     |      |      |      |      |      |     |     |
| Кр. момент, кг*см            | 0,38 | 0,9  | 1,2 | 1,7 | 2,3  | 2,8 | 4,0 | 5,6  | 7,8  | 8,8  | 10   |      |     |     |
| Скорость, об/мин             | 990  | 370  | 265 | 191 | 147  | 101 | 72  | 51,5 | 36,9 | 27,2 | 19,3 | 10,4 | 7,4 | 5,7 |

|  |      |
|--|------|
| Радиальное биение вала, не более мм                                  | 0,08 |
| Осевое биение вала, не более мм                                      | 0,3  |
| Осевая нагрузка на вал, не более кг                                  | 2,5  |
| Радиальная нагрузка на вал на расстоянии 10мм от фланца, не более кг | 3,5  |

## 3. Условия эксплуатации.

Мотор-редукторы предназначены для эксплуатации в режиме работы S1 (по ГОСТ 183-74) с продолжительностью работы до 8 - 24 ч/сут в следующих условиях:

- внешняя среда - неагрессивная, невзрывоопасная с содержанием непроводящей пыли до 10 мг/м<sup>3</sup>;
- климатическое исполнение У, категория размещения - 3.1 по ГОСТ 15150-69 при работе на высоте над уровнем моря до 1000 м; температура окружающего воздуха от минус 10°С до плюс 60°С; верхнее значение относительно влажности 98% при температуре 25°С.
- допускается работа мотор-редукторов на высоте более 1000 м над уровнем моря при соблюдении требований ГОСТ 183-74;

Средний ресурс мотор-редукторов 4000 часов.

Степень защиты мотор-редукторов IP20.